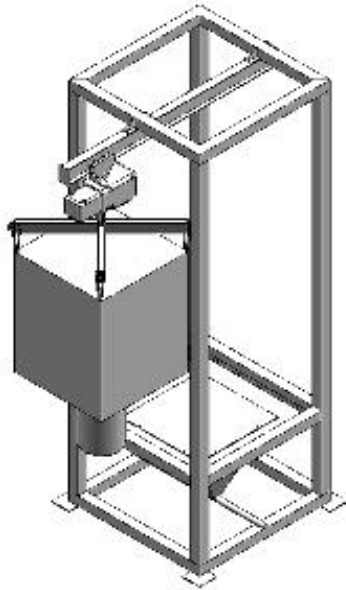




BBn



Big-Bag Gestell mit Kran

>ANWENDUNGSBEREICH

Die Big-Bag Entleerstation ist eingerichtet um einen Big-Bag staubfrei zu entleeren.

Die Anlage kann in verschiedenen Konfigurationen geliefert werden.

- als reine Materialschütte
- mit Staubmanschette
- mit Ansaugventil
- Entstaubungsauslass
- Kran
- zum Einhängen für Staplerbeladung
- mit Auflockerung für schwer fließende Materialien

Die Anlage ermöglicht und vereinfacht das Big-Bag-Handling.

>AUFBAU

Das Gestell besteht aus einem stabilen Stahlrohrrahmen in der Farbe Lichtgrau (Standardfarbe, andere auf Wunsch). Alle Materialberührenden Teile sind aus V2A (auf Wunsch auch in V4A)

Die Anlage kann in 3 verschiedenen Konfigurationen geliefert werden:

1) Als reine Materialschütte ohne Kran und Gestell.

2) Mit einem Auflagegestell inkl. Haltekreuz für Big-Bag. Das Kreuz wird mit einem vorhandenen Kran oder einem Stapler eingehoben.

3) Mit integriertem Kran: mit dieser Ausführung kann ohne weitere Hilfsmittel der Big-Bag eingehoben werden.

>ANWENDUNGSGEBIET

Im produzierenden Gewerbe werden folgende Schüttgüter meist im Big-Bag verarbeitet:

- Granulat
- Gries
- Mehle
- Glasfaser / Fasern / Stahlwolle

>VORTEILE

Die Konstruktion ist so ausgelegt, dass ein Big-Bag komplett entleert werden kann ohne dass eine Bedienperson während der Entleerung eingreifen muss. Durch eine spezielle Ankoppelung und eine Abluftfilterung ist eine staubfreie Entleerung möglich. Durch den integrierten Kran ist ein Materialwechs ohne Stapler möglich.

Für die saubere Materialentleerung ist auf der Oberseite eine Wanne angebracht, die ausrieselndes Material aufnimmt.



BBn

> ENTLEERUNG VON OBEN BB03

Bei bestimmten Materialien ist es vorteilhaft, wenn der Big-Bag von oben entleert werden kann.

Speziell für diesen Anwendungsfall ist dieses Gestell konzipiert. Durch die seitlichen Seile wird der Big-Bag immer gerade gehalten, die spezielle Sauglanze in der Mitte ermöglicht die Entleerung ohne den Big-Bag von unten zu öffnen. Durch die Verwendung einer speziellen Umlenktechnik wird die Zugkraft gleichmässig verteilt. Die Sauglanze in der Mitte wird auch über ein Gewicht nach unten gefahren.



Big-Bag-Entleerung

> EINSATZGEBIET UND VORTEILE

Die Entleerung von oben kommt hauptsächlich zum Einsatz bei:

- Granulaten
- rieselfähigem Grieß
- Pellets

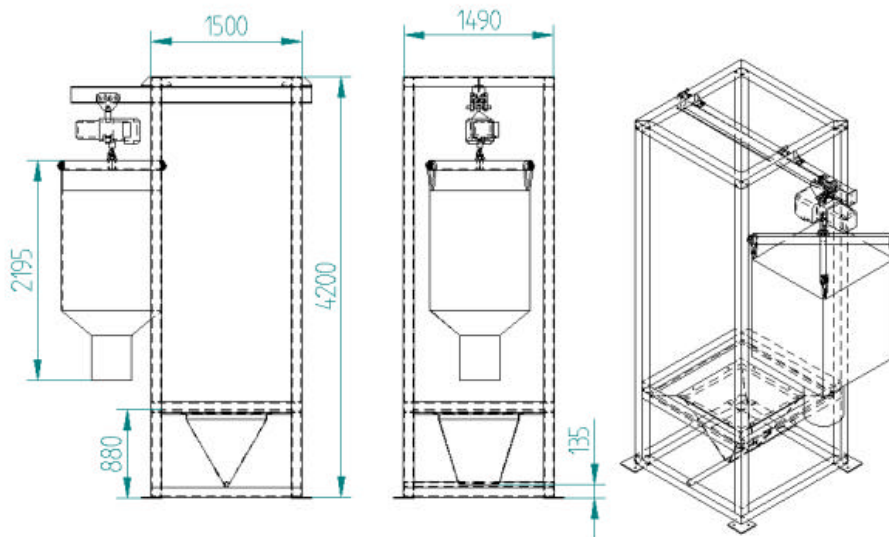
Die Vorteile der Entleerung von oben sind:

- einfahren des Big-Bag mit Hubwaagen
- Einmannbedienung
- niedrige Bauhöhe
- günstiger Preis



BBn

> TECHNISCHES DATENBLATT



Das Maßblatt zeigt eine Anlage mit Kran. Bitte beachten Sie bei der Festlegung der Höhe die Länge des gestreckten Big Bag

> TECHNISCHE DATEN

Die Big-Bag-Entleerstation wird standardmäßig in der aufgeführten Konfiguration gefertigt. Änderungen oder kundenspezifische Anpassungen sind jederzeit möglich (z. B. spezielle Einbauhöhen oder andere Kranausführungen).

Material Gestell	Standard ST37 (auf Wunsch V2A oder V4A)
materialberührende Teile	V2A oder V4A
Gewicht	komplett mit Kran 800 kg
Kranbelastung	500 - 1.500 kg

> OPTIONEN

- Auflockerung
- Füllstandsmelder
- Staubauslass
- Klemmring
- Freisaugventil

> KOMBINIERBAR MIT

- SAn Saugförderung
- DFn Druckförderung
- CDnx Chargendosierung
- KWn Klappwaage, Abfüll-/Dosierwaage